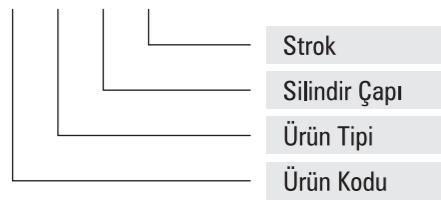


Silindir (Ø mm)	Mil (Ø mm)	İtme Kuvveti (kg) (6 Bar)	Çekme Kuvveti (kg) (6 Bar)
32	12	48	41
40	16	75	63
50	20	118	99
63	20	187	168
80	25	301	272
100	25	471	441

1kg : 10 Newton

#### Silindir Kod Açıklaması

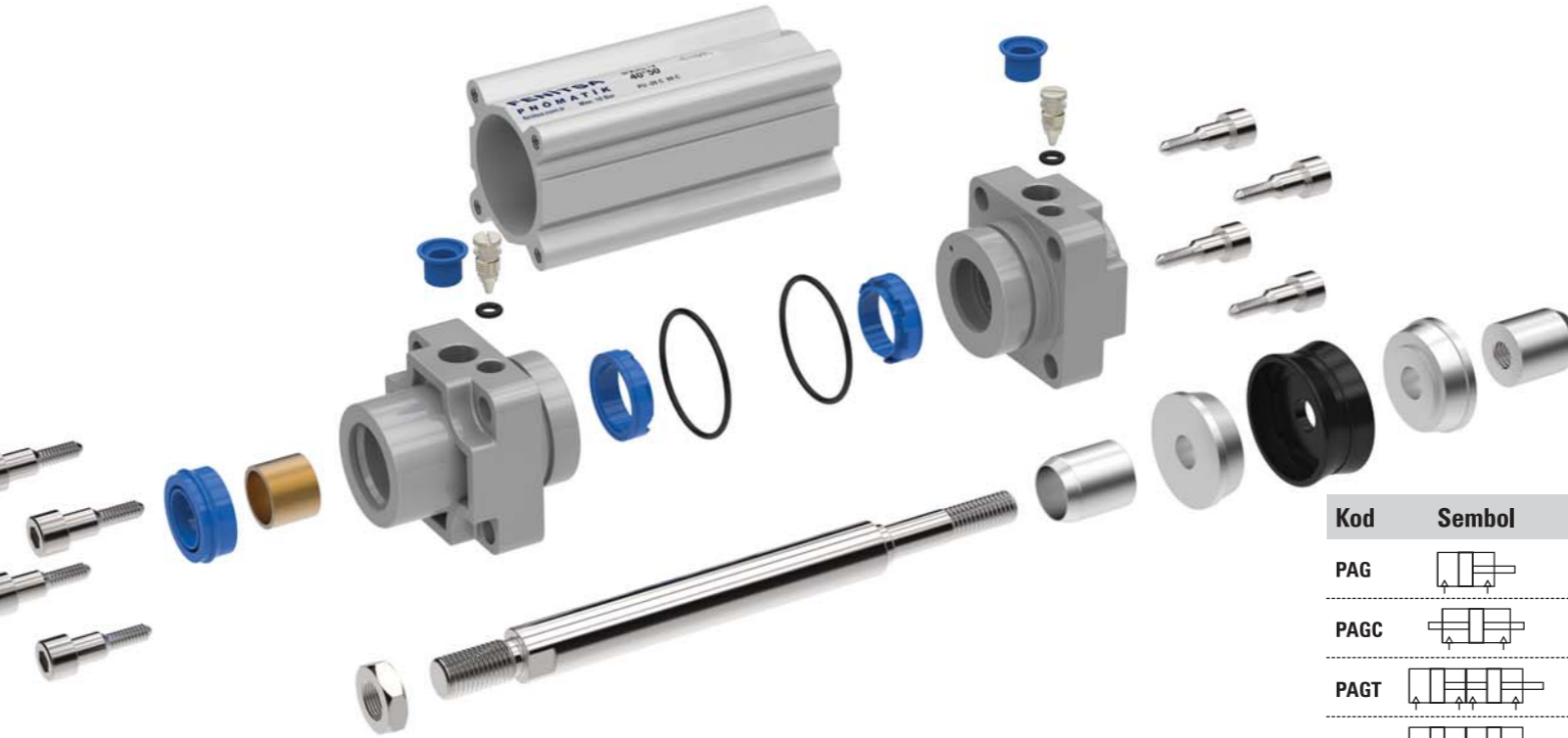
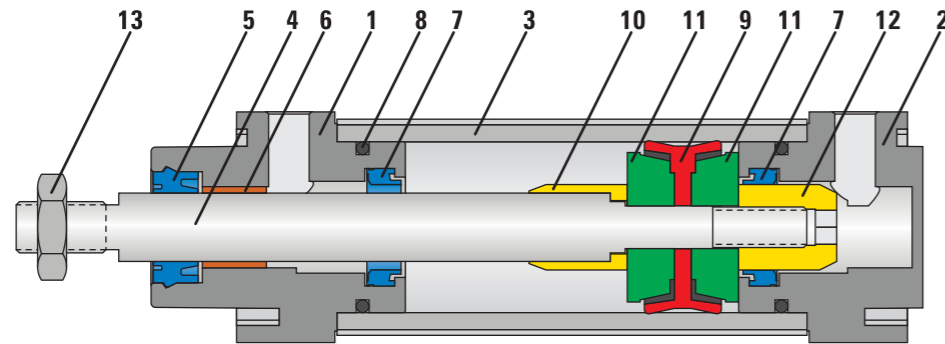
#### PAG ... 32x50



#### Genel Özellikler

<b>Çalışma şartı</b>	Filtre edilmiş ve yağlı hava ile çalışır.
<b>Çalışma Basıncı</b>	1.5 / 10 bar.
<b>Silindir Çapları (mm)</b>	Ø32-Ø40-Ø50-Ø63-Ø80-Ø100
<b>Strok (mm)</b>	50-100-125-160-200-250-300-350-400-450-500

İstenilen strokta üretim yapılmaktadır.



#### Çalışma Sıcaklığına Göre Keçe Seçimi

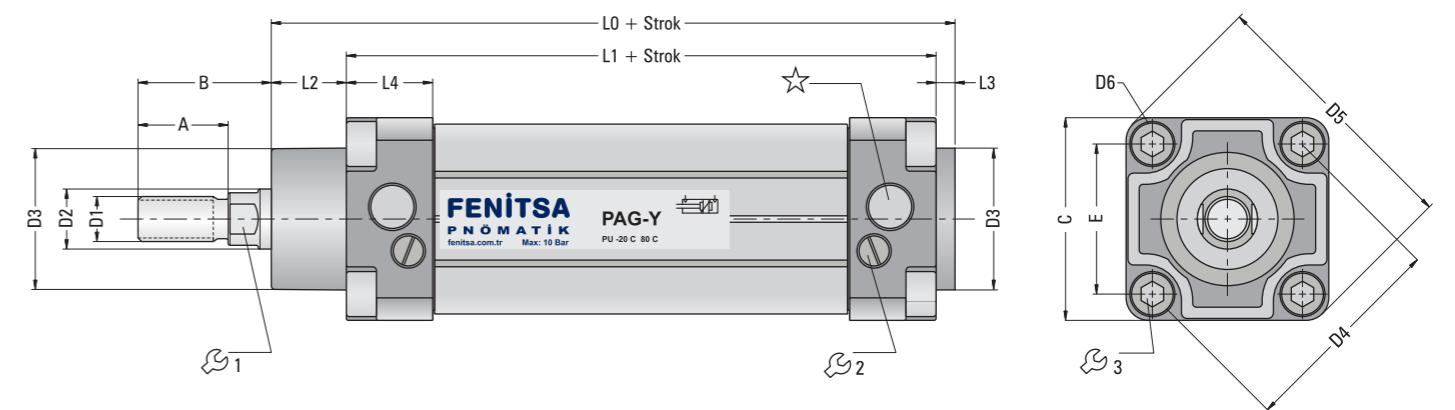
Poliüretan (PU)	(-20°C) - (+80°C)	Standart Ürün
Viton (FKM)	(-30°C) - (+180°C)	Opsiyon Ürün

Kod	Sembol	Model	Açıklama
PAG		Standart Silindir	Çift Etkili Silindir
PAGC		Çift Millî Silindir	Çift Millî Çift Etkili
PAGT		Tandem Silindir	Tek Stroklı Tek Millî Çift Etkili Silindir
PAGD		İki Pozisyonlu Tandem Silindir	Çift Stroklı Çift Millî Çift Etkili Silindir

Not: Tandem Silindirde kuvvet iki kat artar.

Kod	Sembol	Model	Açıklama
PAGY		Standart Silindir	Yastıklamalı Çift Etkili Silindir
PAGYC		Çift Millî Silindir	Yastıklamalı Çift Millî Çift Etkili
PAGYT		Tandem Silindir	Yastıklamalı Tek Stroklı Tek Millî Çift Etkili Silindir
PAGYD		İki Pozisyonlu Tandem Silindir	Yastıklamalı Çift Stroklı Çift Millî Çift Etkili Silindir

Not: Tandem Silindirde kuvvet iki kat artar.

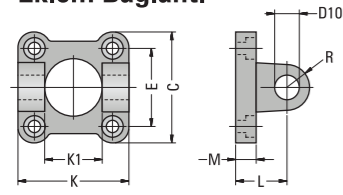


No	Malzeme Adı	Malzeme Özelliği	Adet
1	Ön Kapak	Alüminyum	1
2	Arka Kapak	Alüminyum	1
3	Boru	Alüminyum	1
4	Piston Mili	X20 Cr13 Sert Krom Kaplamalı	1
5	Mil Keçesi	PU	1
6	Yataklama Burcu	CSB-40	1
7	Yastıklama Keçesi	PU	2

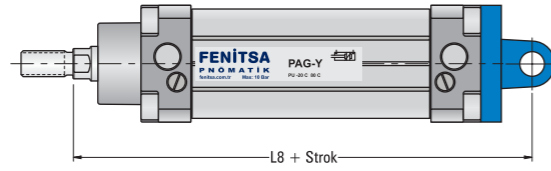
No	Malzeme Adı	Malzeme Özelliği	Adet
8	Kapak O-ringi	NBR	2
9	Piston Keçesi	NBR	1
10	Yastıklama Burcu	Alüminyum	1
11	Piston Keçesi Pulu	Alüminyum	2
12	Yastıklama Somunu	Alüminyum	1
13	Mil Ucu Somunu	Galvaniz Kaplamalı Çelik	1

Silindir (Ø mm)	A	B	C	D1 (Ø)	D2 (Ø)	D3 (Ø)	D4 (Ø)	D5	D6	E	L0	L1	L2	L3	L4	1	2	3	☆
32	20	30	45	M10x1.25	12	30	46	58	M5	32.5	114	94	16	4	25	10	3	5	G1/8"
40	24	34	54	M12x1.25	16	35	56	71	M5	39.6	130.5	105	20	4	33	13	3	5	G1/4"
50	32	44	65	M16x1.5	20	40	68	85	M6	48	136	106	25	4	17	17	3	6	G1/4"
63	32	44	80	M16x1.5	20	42	84	105	M6	59.4	149	115	28	4	17	17	3	6	G3/8"
80	40	54	96	M20x1.5	25	48	100	125	M8	70.7	164	124	34	4	22	22	3	8	G3/8"
100	40	53	126	M20x1.5	25	52	132	166	M8	93.4	181	134	40	4	22	22	3	8	G1/2"

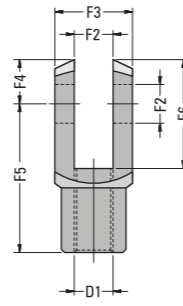
**Eklem Bağlantı**



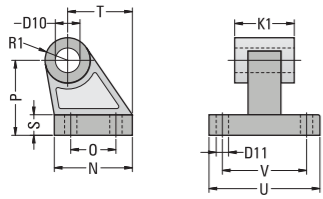
**Eklem Bağlantı**



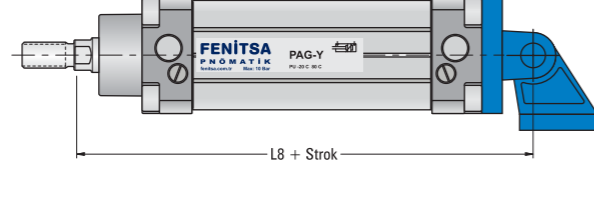
**Çatal Bağlantı**



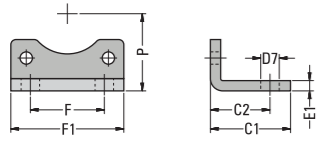
**Yer Bağlantı**



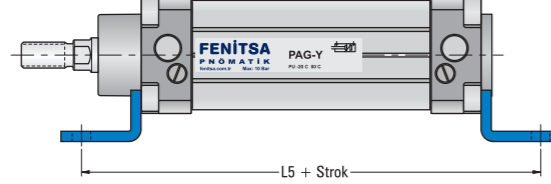
**Eklem Yer Bağlantı**



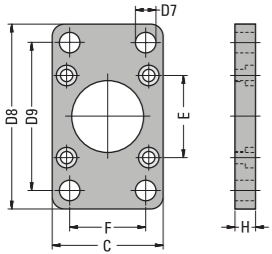
**Ayak Bağlantı**



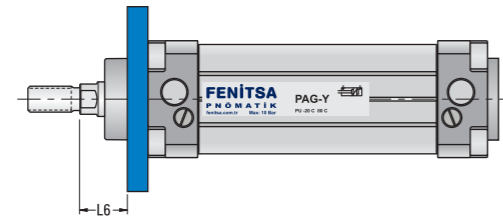
**Ayak Bağlantı**



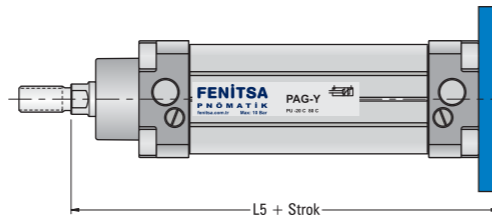
**Flanş Bağlantı**



**Flanş Bağlantı**



**Flanş Bağlantı**



Silindir (Ø mm)	C1	C2	D1	D7 (Ø)	D8	D9	D10 (Ø)	D11 (Ø)	E1	F	F1	F2 (Ø)	F3	F4	F5	F6	H
32	32	24	M10x1.25	7	77	64	10	5.5	4	32	45	10	20	12	40	32	10
40	38	28	M12x1.25	9	90	72	12	5.5	5	36	54	12	24	14	48	38	10
50	42	32	M16x1.5	9	110	90	12	6.5	6	45	65	16	32	19	64	51	12
63	50	35	M16x1.5	9	125	100	16	6.5	6	50	80	16	32	19	64	51	15
80	60	43	M20x1.5	12	154	126	16	9	8	63	96	20	40	25	80	65	18
100	57	43	M20x1.5	14	186	150	20	9	8	75	126	20	40	25	80	65	18

Silindir (Ø mm)	K	K1	L	L5	L6	L7	L8	M	N	O	P	R	R1	S	T	U	V
32	45	26	22	142	16	130	142	8	31	18	32	10	10	8	27.5	51	38
40	52	28	25	161	20	145	160	9	35	22	36	12	12	10	30.5	64	41
50	60	32	27	170	25	155	170	11	45	30	45	12	12	12	40.5	65	50
63	70	40	35	185	25	170	190	12	50	35	50	16	16	12	44.5	67	52
80	90	50	38	210	30	190	210	14	60	40	63	16	16	14	57	86	66
100	110	60	43	220	35	205	230	15	70	50	71	20	20	15	65	96	76

Firmamız her türlü ölçü değişikliği hakkını saklı tutar.

# PAG-PAGY

Pnömatik Alüminyum Gövde Silindir  
Pnömatik Alüminyum Gövde Yastıklı Silindir

**CETOP RP 43P**

Ø32-Ø40-Ø50-Ø63-Ø80-Ø100 mm

