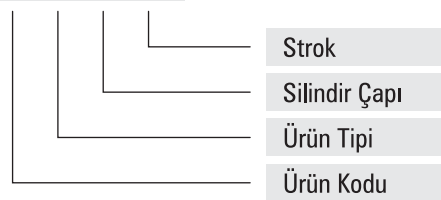


Silindir (Ø mm)	Mil (Ø mm)	İtme Kuvveti (kg) (6 Bar)	Çekme Kuvveti (kg) (6 Bar)
125	32	735	688
160	40	1206	1130
200	40	1885	1810

1kg : 10 Newton

Silindir Kod Açıklaması

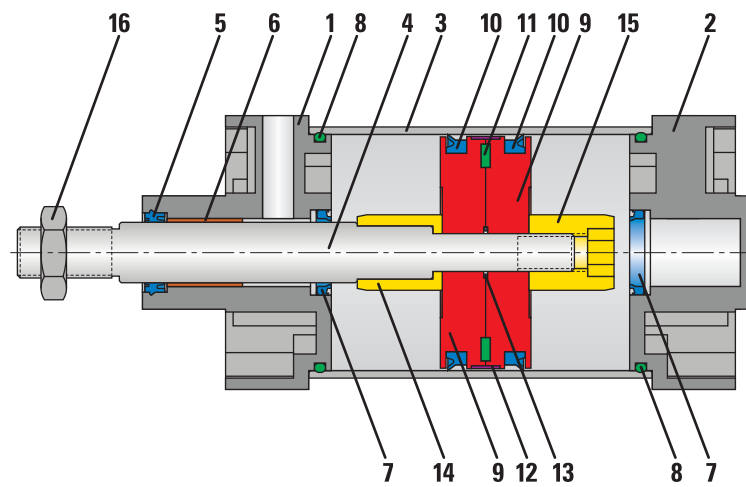
FMY .. 125x50



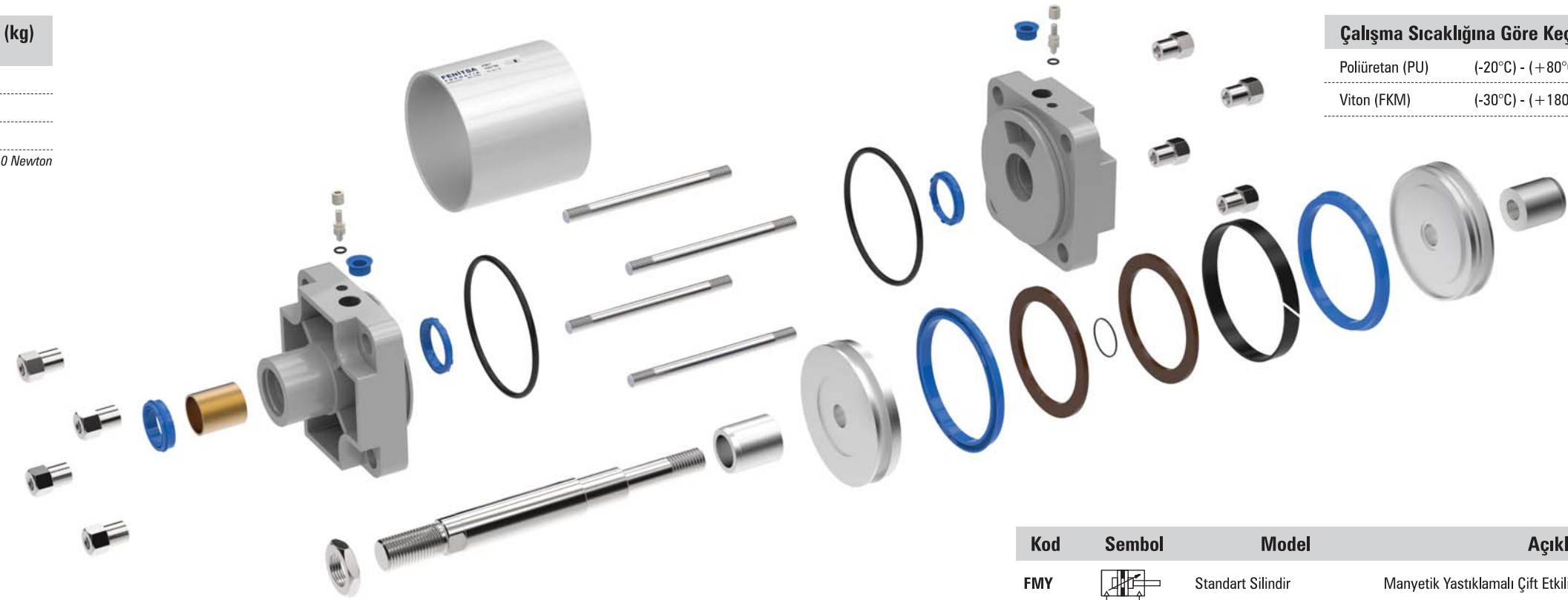
Genel Özellikler

Çalışma şartı	Filtre edilmiş ve yağlı hava ile çalışır.
Çalışma Basıncı	1.5 / 10 bar.
Silindir Çapları (mm)	Ø125-Ø160-Ø200
Strok (mm)	50-100-125-160-200-250-300-350-400-450-500

İstenilen strokta üretim yapılmaktadır.



No	Malzeme Adı	Malzeme Özelliği	Adet	No	Malzeme Adı	Malzeme Özelliği	Adet
1	Ön Kapak	Alüminyum	1	9	Orta Piston	Alüminyum	2
2	Arka Kapak	Alüminyum	1	10	Piston Keçesi	PU	2
3	Boru	Alüminyum	1	11	Mıknatıs		1
4	Piston Mili	X20 Cr13 Sert Krom Kaplamalı	1	12	Yataklama Bandı	Polyacetal	1
5	Mil Keçesi	PU	1	13	Orta Piston O-ringi	NBR	1
6	Yataklama Burcu	CSB-40	1	14	Yastıklama Burcu	Alüminyum	1
7	Yastıklama Keçesi	PU	2	15	Yastıklama Somunu	Alüminyum	1
8	Kapak O-ringi	NBR	2	16	Mil Ucu Somunu	Galvaniz Kaplamalı Çelik	1

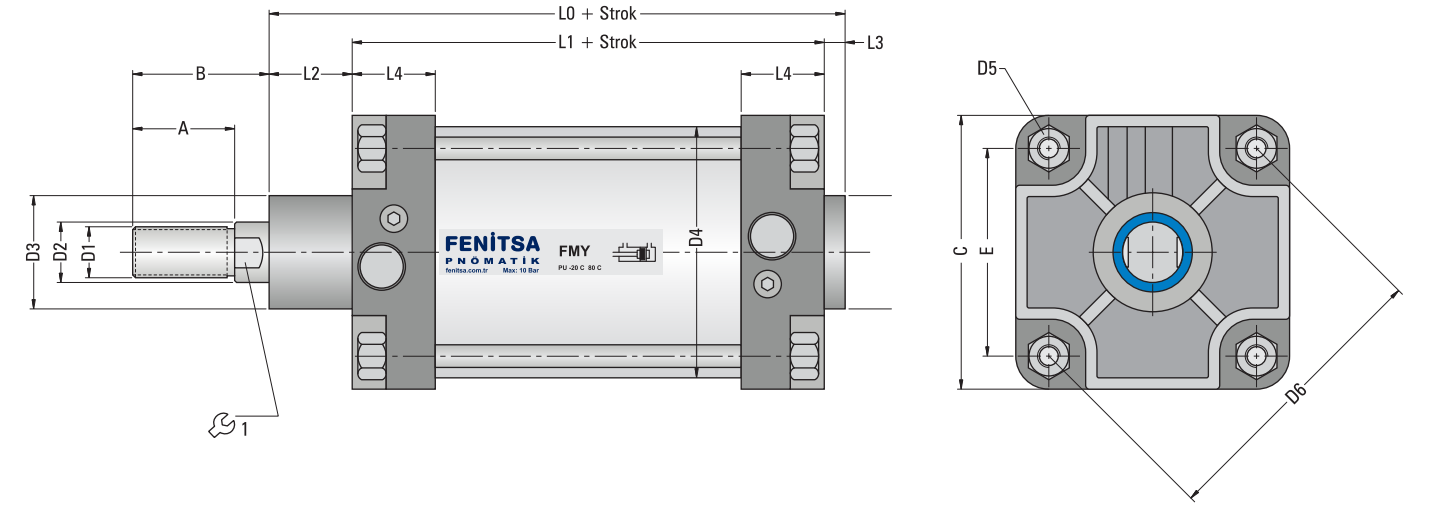


Çalışma Sıcaklığına Göre Keçe Seçimi

Poliüretan (PU)	(-20°C) - (+80°C)	Standart Ürün
Viton (FKM)	(-30°C) - (+180°C)	Opsiyon Ürün

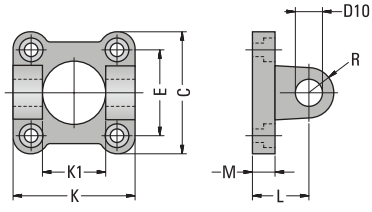
Kod	Sembol	Model	Açıklama
FMY		Standart Silindir	Manyetik Yastıklamalı Çift Etkili Silindir
FMYC		Çift Millî Silindir	Manyetik Yastıklamalı Çift Millî Çift Etkili
FMYT		Tandem Silindir	Manyetik Yastıklamalı Tek Stroklu Tek Millî Çift Etkili Silindir
FMYD		İki Pozisyonlu Tandem Silindir	Manyetik Yastıklamalı Çift Stroklu Tek Millî Çift Etkili Silindir

Not: Tandem Silindirde kuvvet iki kat artar.

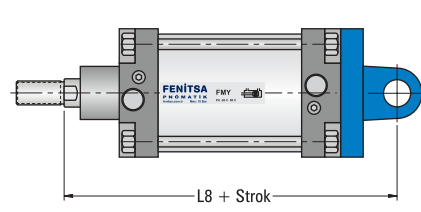


Silindir (Ø mm)	A	B	C	D1 (Ø)	D2 (Ø)	D3 (Ø)	D4 (Ø)	D5	D6	E	L0	L1	L2	L3	L4	1	☆
125	54	73	145	M27x2	32	60	133	M12	155.5	110	213	160	46	6	44	27	G1/2"
160	72	97	186	M36x2	40	65	170	M16	198	140	243	180	55	6	47	36	G3/4"
200	72	102	220	M36x2	40	75	210	M16	247.5	175	253	180	65	6	47	36	G3/4"

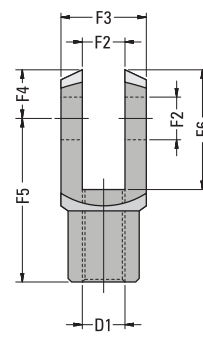
Eklem Bağlantı



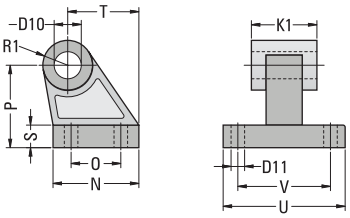
Eklem Bağlantı



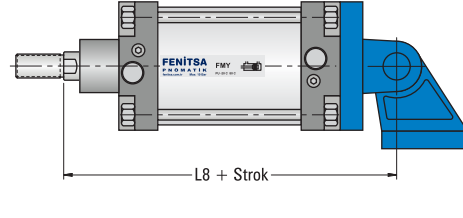
Çatal Bağlantı



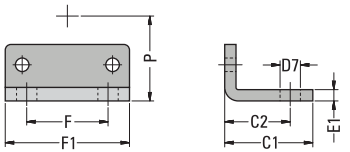
Yer Bağlantı



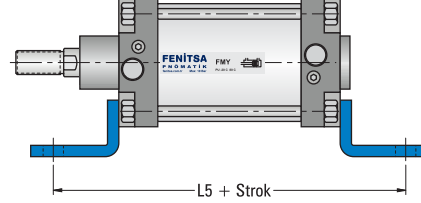
Eklem Yer Bağlantı



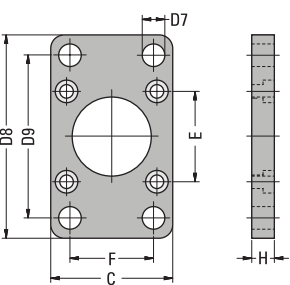
Ayak Bağlantı



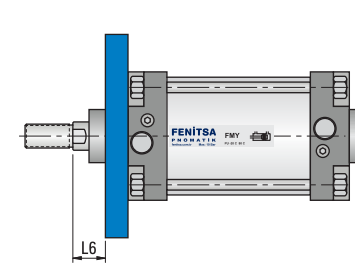
Ayak Bağlantı



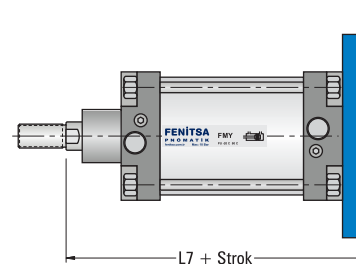
Flanş Bağlantı



Flanş Bağlantı



Flanş Bağlantı



Silindir (Ø mm)	C1	C2	D1	D7 (Ø)	D8	D9	D10 (Ø)	D11 (Ø)	E1	F	F1	F2 (Ø)	F3	F4	F5	F6	H
125	67	45	M27x2	16	220	180	25	11	8	90	145	25	50	32	100	82	20
160	87	60	M36x2	18	280	230	30	14	9	115	186	35	70	44	144	116	20
200	95	70	M36x2	22	320	270	30	16	12	135	220	35	70	44	144	116	25

Silindir (Ø mm)	K	K1	L	L5	L6	L7	L8	M	N	O	P	R	R1	S	T	U	V
125	130	70	50	250	45	245	275	20	90	60	90	30	22.5	20	85	124	94
160	170	90	55	300	60	280	315	20	126	88	115	32	31.5	25	116	156	118
200	170	90	60	320	70	300	335	25	130	90	135	35	31.5	30	125	162	122

Firmamız her türlü ölçü değişikliği hakkını saklı tutar.

FMY
Pnömatik Manyetik Yastıklı Silindir
ISO 15552
Ø125-Ø160-Ø200 mm

